

3LDK TYPE + プライベートバルコニー付 (7.3帖)

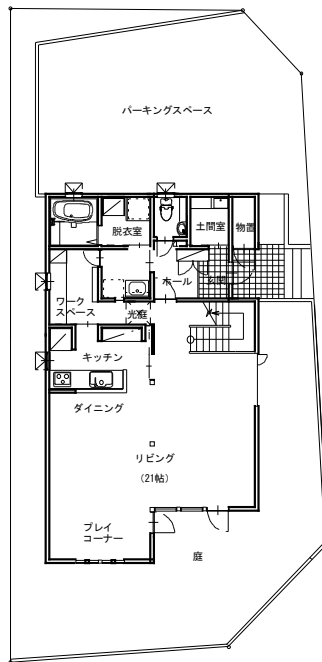
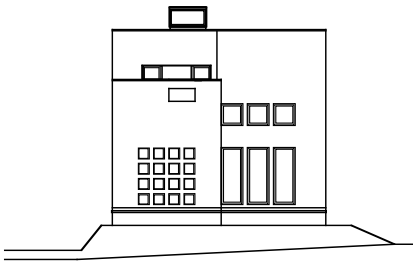
省エネルギー型優良住宅 省エネ性能モニター特別価格

※ 年間の光熱費変動額をモニターさせていただきます。

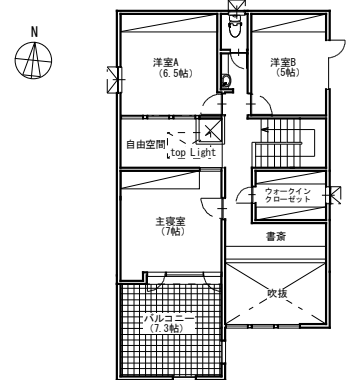


計画予定地
札幌市厚別区厚別4条7丁目

札幌啓成高等学校徒歩3分
札幌市立東小学校徒歩5分
JR森林公園駅徒歩10分



1F PLAN



2F PLAN

札幌市厚別区厚別東4条7丁目 1994-37			
敷地面積	228.87m ²	(69.23坪)	
建築面積	86.12m ²	(26.05坪)	37.6%
1階床面積	84.47m ²	(25.55坪)	
2階床面積	64.04m ²	(19.37坪)	
延床面積	148.51m ²	(44.92坪)	64.9%
施工床面積	161.48m ²	(48.85坪)	

土地 1,390万円 + 建物 2,150万円 = 3,540万円 (税込)

75,987円~/月々

自己資金540万円借り入れ3000万円フラット35S (20年金利引下げタイプ)
ボーナス時支払い有り 団体信用生命保険料込 返済方法元利均等

※登記費用、火災保険、諸経費、設計監理料などは含みません

◆詳しい内容についてはこちらにお問い合わせ下さい

アーキョーブ札幌事務局
お茶の水設計工房ツキサップアトリエ
(担当: 坂井)

札幌市豊平区月寒西5条8丁目2-17 〒062-0025

TEL&FAX 011-859-6555

mail sakaim@song.ocn.ne.jp

URL <http://www4.ocn.ne.jp/~ocha/>